

THREADING External threads

Inserts .B6

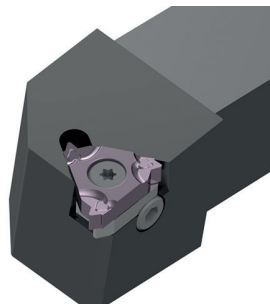
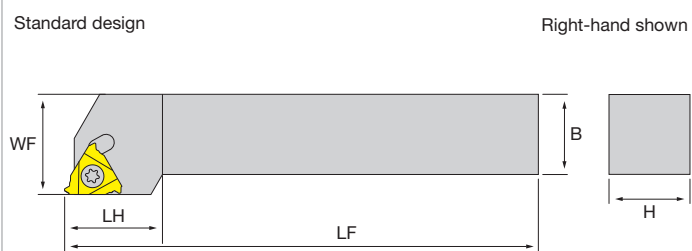
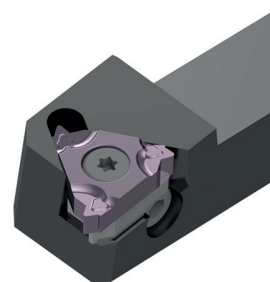
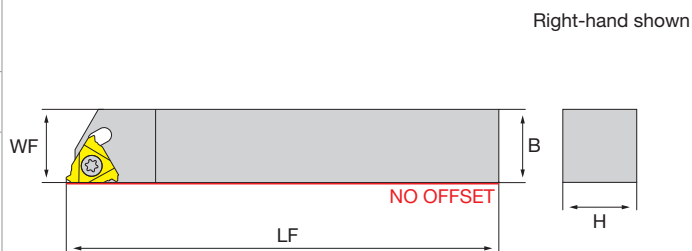
Holders .B10

Table "Number of passes" .B12

SE

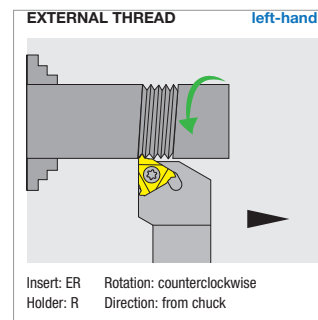
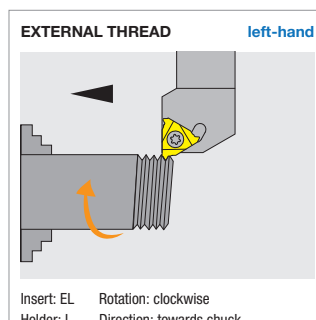
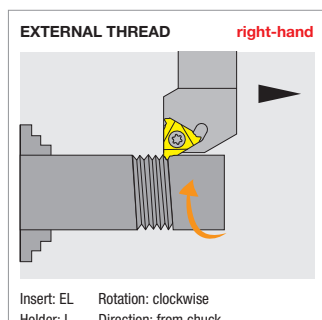
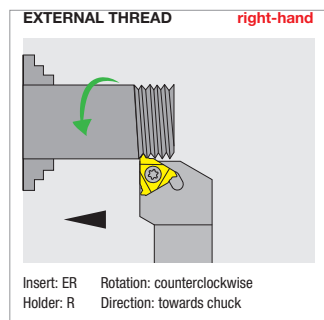
ISO 16-22

- External threading holder
- Tightened by screws
- Available with shim
- Holds both pressed type and ground type threading inserts

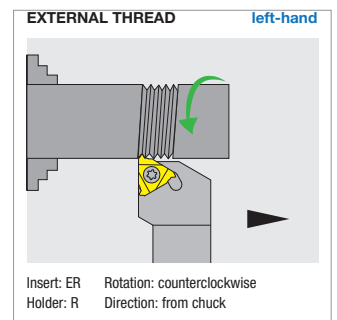
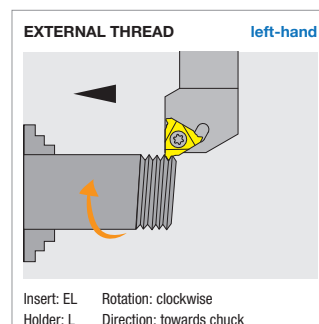
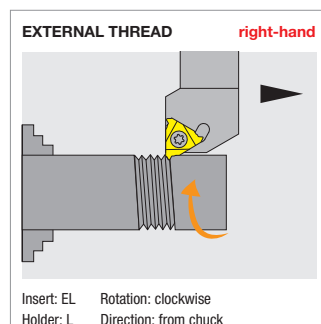
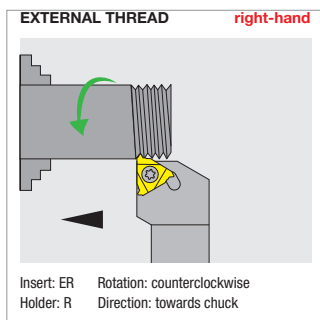


Designation	H	B	WF	LF	LH	MIID						Stock
LEFT-HAND WITHOUT OFFSET												
NT-SEL1212H16N	12	12	12	100	-	16EL						⊙
NT-SEL1616H16N	16	16	16	100	-	16EL						⊙
LEFT-HAND												
NT-SEL1616H16	16	16	20	100	22	16EL						●
NT-SEL2020K16	20	20	25	125	25	16EL						●
NT-SEL2525M16	25	25	32	150	25	16EL						●
RIGHT-HAND WITHOUT OFFSET												
NT-SER1212H16N	12	12	12	100	-	16ER						●
NT-SER1616H16N	16	16	16	100	-	16ER						⊙
RIGHT-HAND												
NT-SER1616H16	16	16	20	100	22	16ER						●
NT-SER2020K16	20	20	25	125	25	16ER						●
NT-SER2525M16	25	25	32	150	25	16EL						●
NT-SER2525M22	25	25	32	150	29	22ER						●
NT-SER3232P22	32	32	40	170	32	22ER						●

★ 1st choice, ☆ suitable, ● stock standard, ⊙ non-stock standard (no MOQ), ○ non-stock standard (MOQ), ▲ upcoming product, ▽ stock exhaustion



Spare parts	Shim	Locking screw	L wrench	Insert screw	Flag wrench
NT-SEL0000016N0	NT-SH065	NT-SC003	NT-WR025	NT-ST35115T15	NT-FT15
NT-SER0000016N0	NT-SH060	NT-SC003	NT-WR025	NT-ST35115T15	NT-FT15
NT-SER0000022N0	NT-SH066	NT-SC004	NT-WR030	NT-ST40140T15	NT-FT15



M - External ISO-metric threads

TP	6.00	5.50	5.00	4.50	4.00	3.50	3.00	2.50	2.00	1.75	1.50	1.25	1.00	0.80	0.75	0.70	0.50	
NO. OF INFEEDES	RADIAL INFEEDE PER PASS																	
1	0.46	0.43	0.41	0.37	0.34	0.34	0.28	0.27	0.24	0.22	0.22	0.21	0.18	0.17	0.16	0.14	0.11	
2	0.43	0.40	0.39	0.34	0.32	0.31	0.26	0.24	0.22	0.20	0.20	0.17	0.16	0.15	0.14	0.12	0.09	
3	0.35	0.32	0.32	0.28	0.25	0.25	0.21	0.20	0.18	0.17	0.17	0.14	0.12	0.12	0.11	0.10	0.07	
4	0.30	0.28	0.27	0.24	0.22	0.21	0.18	0.17	0.16	0.14	0.14	0.11	0.11	0.08	0.07	0.07	0.06	
5	0.29	0.26	0.24	0.22	0.20	0.18	0.16	0.15	0.14	0.12	0.12	0.10	0.08	-	-	-	-	
6	0.26	0.24	0.24	0.22	0.18	0.18	0.15	0.15	0.12	0.10	0.08	0.08	-	-	-	-	-	
7	0.24	0.21	0.22	0.20	0.17	0.16	0.14	0.12	0.11	0.10	-	-	-	-	-	-	-	
8	0.23	0.20	0.20	0.18	0.15	0.15	0.13	0.11	0.08	0.08	-	-	-	-	-	-	-	
9	0.22	0.19	0.19	0.17	0.14	0.14	0.12	0.11	-	-	-	-	-	-	-	-	-	
10	0.19	0.18	0.18	0.16	0.13	0.12	0.11	0.08	-	-	-	-	-	-	-	-	-	
11	0.18	0.17	0.16	0.14	0.12	0.11	0.10	-	-	-	-	-	-	-	-	-	-	
12	0.16	0.15	0.15	0.13	0.12	0.08	0.08	-	-	-	-	-	-	-	-	-	-	
13	0.15	0.14	0.12	0.12	0.11	-	-	-	-	-	-	-	-	-	-	-	-	
14	0.13	0.13	0.10	0.10	0.08	-	-	-	-	-	-	-	-	-	-	-	-	
15	0.13	0.12	-	-	-	-	-	-	-	-	-	-	-	-	-	-	-	
16	0.10	0.10	-	-	-	-	-	-	-	-	-	-	-	-	-	-	-	
TOTAL INFEEDE	3.82	3.52	3.19	2.87	2.53	2.23	1.92	1.60	1.25	1.13	0.93	0.81	0.65	0.52	0.48	0.43	0.33	

green background are standard items all other sizes can make specials

W - External Whitworth threads

TP	4	4.5	5	6	7	8	9	10	11	12	14	16	18	19	20	26	28	
NO. OF INFEEDES	RADIAL INFEEDE PER PASS																	
1	0.49	0.46	0.45	0.38	0.37	0.32	0.30	0.29	0.28	0.28	0.24	0.24	0.23	0.22	0.21	0.19	0.18	
2	0.46	0.43	0.43	0.36	0.35	0.30	0.28	0.27	0.26	0.26	0.22	0.22	0.22	0.22	0.21	0.18	0.17	
3	0.38	0.38	0.38	0.30	0.29	0.24	0.23	0.22	0.22	0.22	0.18	0.19	0.19	0.18	0.17	0.15	0.14	
4	0.36	0.33	0.32	0.26	0.25	0.21	0.20	0.19	0.19	0.18	0.15	0.16	0.16	0.14	0.14	0.12	0.12	
5	0.34	0.29	0.28	0.22	0.22	0.19	0.18	0.17	0.16	0.16	0.13	0.13	0.13	0.12	0.11	0.08	0.08	
6	0.31	0.25	0.25	0.21	0.19	0.17	0.15	0.15	0.14	0.14	0.11	0.11	0.08	0.08	0.08	-	-	
7	0.29	0.24	0.22	0.19	0.18	0.15	0.14	0.14	0.13	0.13	0.09	0.08	-	-	-	-	-	
8	0.27	0.22	0.20	0.17	0.16	0.14	0.13	0.13	0.12	0.08	0.08	-	-	-	-	-	-	
9	0.24	0.20	0.19	0.16	0.15	0.13	0.12	0.12	0.08	-	-	-	-	-	-	-	-	
10	0.22	0.18	0.18	0.15	0.14	0.12	0.12	0.08	-	-	-	-	-	-	-	-	-	
11	0.20	0.17	0.17	0.14	0.12	0.12	0.08	-	-	-	-	-	-	-	-	-	-	
12	0.19	0.16	0.15	0.14	0.08	0.08	-	-	-	-	-	-	-	-	-	-	-	
13	0.17	0.15	0.12	0.12	-	-	-	-	-	-	-	-	-	-	-	-	-	
14	0.15	0.14	0.10	0.10	-	-	-	-	-	-	-	-	-	-	-	-	-	
15	0.12	0.12	-	-	-	-	-	-	-	-	-	-	-	-	-	-	-	
16	0.10	0.10	-	-	-	-	-	-	-	-	-	-	-	-	-	-	-	
TOTAL INFEEDE	4.29	3.82	3.44	2.90	2.50	2.17	1.93	1.76	1.58	1.45	1.20	1.13	1.01	0.96	0.92	0.72	0.69	

green background are standard items all other sizes can make specials

INDEXABLE

A - TURNING

B - THREADING

C - GROOVING

D - MILLING

E - DRILLING

F - ACCESSORIES

G - SPARE PARTS

UN - External UN threads

TP	4	4.5	5	6	7	8	9	10	11	12	13	14	16	18	20	24	28	32	
NO. OF INFEEDS	RADIAL INFEED PER PASS																		
1	0.47	0.45	0.43	0.36	0.35	0.30	0.28	0.27	0.27	0.27	0.25	0.23	0.22	0.23	0.20	0.19	0.17	0.17	
2	0.44	0.41	0.40	0.34	0.33	0.28	0.26	0.26	0.25	0.26	0.24	0.22	0.21	0.21	0.19	0.17	0.15	0.15	
3	0.40	0.39	0.36	0.27	0.26	0.25	0.21	0.20	0.20	0.20	0.18	0.17	0.16	0.16	0.15	0.14	0.11	0.13	
4	0.36	0.31	0.31	0.23	0.22	0.21	0.20	0.17	0.19	0.18	0.17	0.15	0.14	0.14	0.12	0.12	0.09	0.08	
5	0.32	0.26	0.26	0.22	0.21	0.18	0.17	0.16	0.16	0.15	0.14	0.13	0.13	0.12	0.10	0.08	0.08	-	
6	0.27	0.23	0.23	0.20	0.19	0.16	0.15	0.15	0.14	0.13	0.12	0.11	0.11	0.08	0.08	-	-	-	
7	0.25	0.21	0.20	0.18	0.17	0.14	0.14	0.14	0.12	0.12	0.11	0.10	0.08	-	-	-	-	-	
8	0.23	0.20	0.19	0.16	0.15	0.13	0.12	0.12	0.11	0.08	0.08	0.08	-	-	-	-	-	-	
9	0.22	0.18	0.19	0.15	0.14	0.12	0.12	0.11	0.08	-	-	-	-	-	-	-	-	-	
10	0.21	0.17	0.18	0.14	0.12	0.12	0.11	0.08	-	-	-	-	-	-	-	-	-	-	
11	0.19	0.16	0.17	0.13	0.11	0.11	0.08	-	-	-	-	-	-	-	-	-	-	-	
12	0.18	0.15	0.15	0.12	0.08	0.08	-	-	-	-	-	-	-	-	-	-	-	-	
13	0.16	0.14	0.12	0.11	-	-	-	-	-	-	-	-	-	-	-	-	-	-	
14	0.15	0.14	0.10	0.10	-	-	-	-	-	-	-	-	-	-	-	-	-	-	
15	0.12	0.12	-	-	-	-	-	-	-	-	-	-	-	-	-	-	-	-	
16	0.10	0.10	-	-	-	-	-	-	-	-	-	-	-	-	-	-	-	-	
TOTAL INFEED	4.07	3.62	3.29	2.71	2.33	2.08	1.84	1.66	1.52	1.39	1.29	1.19	1.05	0.94	0.84	0.70	0.60	0.53	

green background are standard items all other sizes can make specials

NPT - External NPT threads

TP	8	11.5	14	18	27
NO. OF INFEEDS	RADIAL INFEED PER PASS				
1	0.28	0.25	0.24	0.22	0.19
2	0.25	0.22	0.22	0.18	0.15
3	0.22	0.18	0.17	0.15	0.13
4	0.19	0.16	0.15	0.14	0.11
5	0.18	0.16	0.14	0.13	0.09
6	0.18	0.14	0.13	0.12	0.08
7	0.17	0.14	0.12	0.10	-
8	0.17	0.12	0.10	0.08	-
9	0.16	0.12	0.10	-	-
10	0.16	0.10	0.08	-	-
11	0.14	0.09	-	-	-
12	0.13	0.08	-	-	-
13	0.12	-	-	-	-
14	0.11	-	-	-	-
15	0.08	-	-	-	-
TOTAL INFEED	2.54	1.76	1.45	1.12	0.75

green background are standard items all other sizes can make specials

BSPT - British tapered pipe threads

TP	11	14	19	28
NO. OF INFEEDS	RADIAL INFEED PER PASS			
1	0.25	0.24	0.22	0.17
2	0.23	0.20	0.19	0.14
3	0.21	0.17	0.15	0.11
4	0.18	0.14	0.12	0.10
5	0.16	0.12	0.12	0.06
6	0.14	0.12	0.06	-
7	0.13	0.11	-	-
8	0.12	0.06	-	-
9	0.06	-	-	-
TOTAL INFEED	1.58	1.20	0.86	0.58

green background are standard items all other sizes can make specials