

THREADING Internal threads

Inserts Micro .B16

Holders Micro .B17

Inserts ISO 11 - 16 - 22 .B18

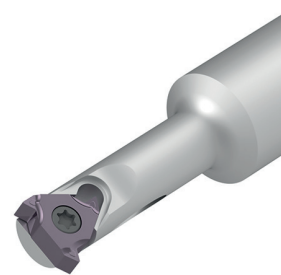
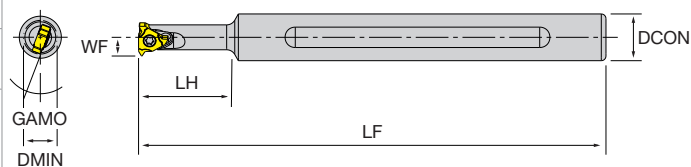
Holders ISO 11 - 16 - 22 .B23

Table "Number of passes" .B26

V SI micro

IR Micro 07

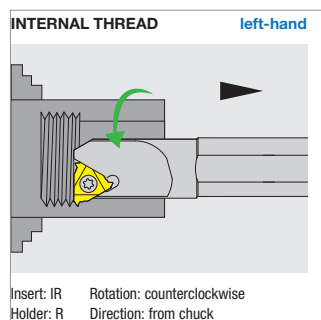
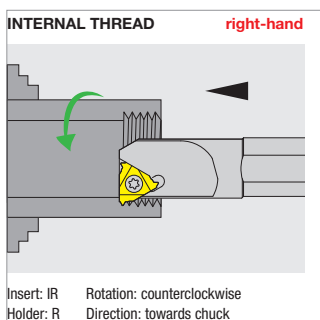
- Internal threading holder
- Vortex boring bar (High standard steel)
- Special chip evacuation path
- With coolant through



Designation	DMIN	DCON	WF	LF	LH	GAMO	MIID					Stock
RIGHT-HAND WITH REDUCED NECK												
NT-V10H-SIR07-08	8	10	4	100	20	21°	07IR					●

★ 1st choice, ☆ suitable, ● stock standard, ⊙ non-stock standard (no MOQ), ○ non-stock standard (MOQ), ▲ upcoming product, ▽ stock exhaustion

Spare parts	Insert screw	Flag wrench
NT-V10H-SIR07-08	NT-ST22049T07	NT-FT07



SI

ISO 11-16-22

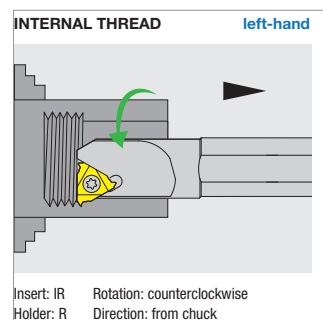
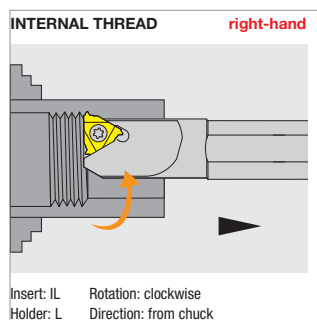
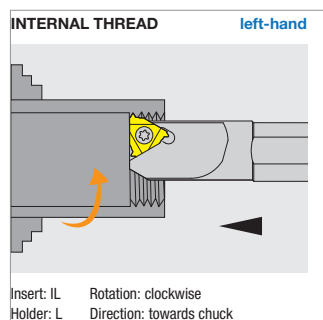
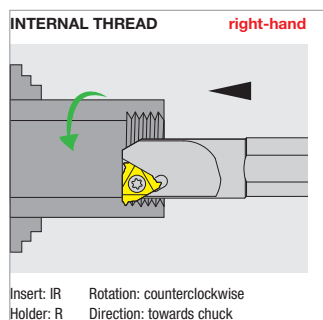
- Internal threading holder
- Steel boring bar
- Without coolant through
- Small diameters with reduced neck

Reduced neck Right-hand shown

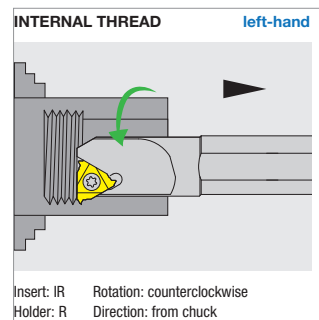
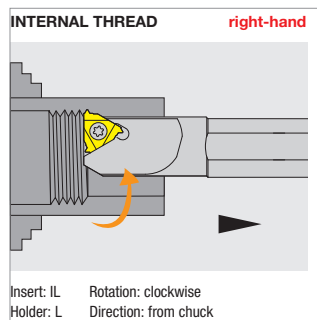
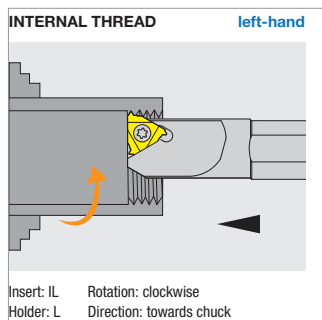
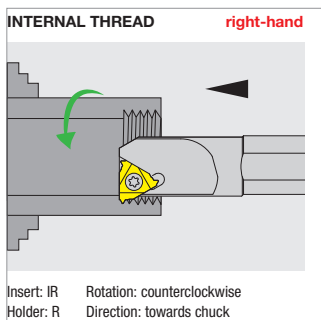
Standard design Right-hand shown

Designation	DMIN	DCON	WF	LF	LH	GAMO	MIID					Stock
LEFT-HAND												
NT-SIL2016-16	20	16	10	150	35	15°	16IL					●
NT-SIL2420S-16	24	20	12	180	35	15°	16IL					●
NT-SIL3025S-16	30	25	15	200	35	15°	16IL					●
NT-SIL3732S-16	37	32	18.5	250	35	15°	16IL					●
NT-SIL3025S-22	30	25	16	200	35	15°	-					○
NT-SIL3732S-22	37	32	19.5	250	35	15°	-					○
NT-SIL440S-22	44	40	24.5	300	35	15°	-					○
RIGHT-HAND WITH REDUCED NECK												
NT-SIR1012-11	10	12	5.2	150	25	21°	11IR					●
NT-SIR1216-11	12	16	6.3	150	25	18°	11IR					●
NT-SIR1516-11	15	16	7.5	150	25	15°	11IR					●
RIGHT-HAND												
NT-SIR2016-16	20	16	10	150	35	15°	16IR					●
NT-SIR2420S-16	24	20	12	180	35	15°	16IR					●
NT-SIR3025S-16	30	25	15	200	35	15°	16IR					●
NT-SIR3732S-16	37	32	18.5	250	35	15°	16IR					●
NT-SIR3025S-22	30	25	16	200	35	15°	22IR					●
NT-SIR3732S-22	37	32	19.5	250	35	15°	22IR					●
NT-SIR440S-22	44	40	24.5	300	35	15°	22IR					◎

★ 1st choice, ☆ suitable, ● stock standard, ◎ non-stock standard (no MOQ), ○ non-stock standard (MOQ), ▲ upcoming product, ▽ stock exhaustion



Spare parts	Insert screw	Flag wrench	Shim	Locking screw	L wrench
NT-SI^{1/8}R0000-11	NT-ST25059T08	NT-FT08	-	-	-
NT-SI^{1/8}R0000-16	NT-ST35089T15	NT-FT15	-	-	-
NT-SIL0000S-16	NT-ST35120T15	NT-FT15	NT-SH060	NT-SC003	NT-WR025
NT-SIR0000S-16	NT-ST35120T15	NT-FT15	NT-SH065	NT-SC003	NT-WR025
NT-SIR0000S-22	NT-ST40140T15	NT-FT15	NT-SH067	NT-SC004	NT-WR030
NT-SIL0000S-22	NT-ST35120T15	NT-FT15	NT-SH060	NT-SC003	NT-WR025



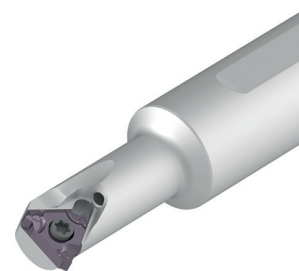
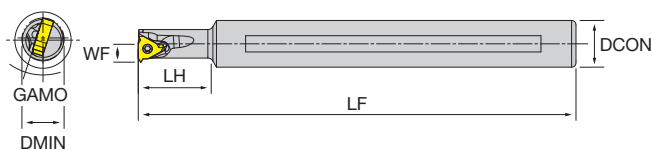
V SI

ISO 11-16

- Internal threading holder
- Vortex boring bar (High standard steel)
- Special chip evacuation path
- With coolant through

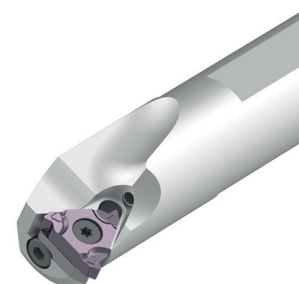
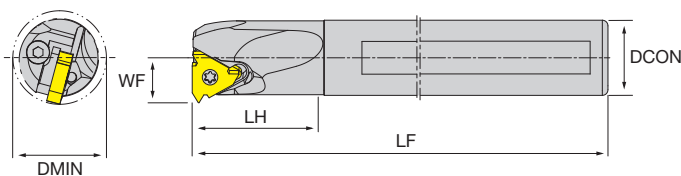
Reduced neck

Right-hand shown



Standard design

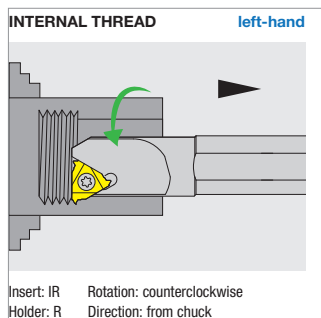
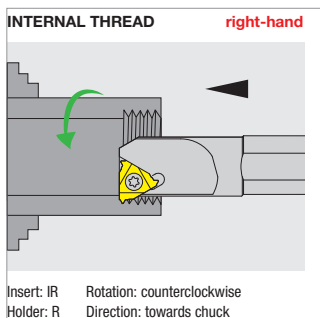
Right-hand shown



Designation	DMIN	DCON	WF	LF	LH	GAMO	MIID					Stock
RIGHT-HAND WITH REDUCED NECK												
NT-V16M-SIR11-12	12	16	6.3	150	25	18°	11IR					●
NT-V16M-SIR11-15	15	16	7.5	150	25	18°	11IR					●
RIGHT-HAND												
NT-V10M-SIR11-10	10	10	5.2	150	25	21°	11IR					●
NT-V16M-SIR16-20	20	16	10	150	35	15°	16IR					●
NT-V20Q-SIR16-24	24	20	12	180	35	15°	16IR					●
NT-V25R-SIR16-30	30	25	15	200	35	15°	16IR					●
NT-V32S-SIR16-37	37	32	18.5	250	35	15°	16IR					●

★ 1st choice, ☆ suitable, ● stock standard, ○ non-stock standard (no MOQ), ○ non-stock standard (MOQ), ▲ upcoming product, ▽ stock exhaustion

Spare parts	Insert screw	Flag wrench	Shim	Locking screw	L wrench
NT-V ∞ M-SIR11- ∞	NT-ST25059T08	NT-FT08	-	-	-
NT-V16M-SIR16-20	NT-ST35089T15	NT-FT15	-	-	-
NT-V20Q-SIR16-24	NT-ST35120T15	NT-FT15	NT-SH065	NT-SC003	NT-WR025
NT-V25R-SIR16-30	NT-ST35120T15	NT-FT15	NT-SH065	NT-SC003	NT-WR025
NT-V32S-SIR16-37	NT-ST35120T15	NT-FT15	NT-SH065	NT-SC003	NT-WR025



M - Internal ISO-metric threads

TP	6.00	5.50	5.00	4.50	4.00	3.50	3.00	2.50	2.00	1.75	1.50	1.25	1.00	0.80	0.75	0.70	0.50	
NO. OF INFEEDES	RADIAL INFEEDE PER PASS																	
1	0.46	0.43	0.42	0.37	0.34	0.32	0.28	0.26	0.23	0.22	0.20	0.17	0.17	0.17	0.16	0.13	0.10	
2	0.43	0.40	0.40	0.34	0.31	0.30	0.26	0.25	0.21	0.20	0.18	0.17	0.15	0.14	0.13	0.12	0.08	
3	0.35	0.33	0.32	0.28	0.24	0.24	0.21	0.18	0.17	0.15	0.15	0.14	0.11	0.11	0.10	0.10	0.07	
4	0.30	0.26	0.26	0.23	0.21	0.19	0.16	0.15	0.15	0.13	0.13	0.10	0.09	0.07	0.07	0.07	0.06	
5	0.26	0.22	0.22	0.21	0.18	0.17	0.14	0.13	0.12	0.10	0.11	0.09	0.08	-	-	-	-	
6	0.22	0.20	0.20	0.19	0.15	0.15	0.13	0.12	0.11	0.09	0.08	0.08	-	-	-	-	-	
7	0.20	0.18	0.17	0.16	0.14	0.14	0.12	0.11	0.10	0.08	-	-	-	-	-	-	-	
8	0.19	0.17	0.16	0.15	0.13	0.13	0.11	0.10	0.08	0.08	-	-	-	-	-	-	-	
9	0.18	0.16	0.16	0.14	0.12	0.12	0.10	0.10	-	-	-	-	-	-	-	-	-	
10	0.16	0.15	0.15	0.13	0.12	0.11	0.10	0.08	-	-	-	-	-	-	-	-	-	
11	0.15	0.14	0.14	0.12	0.11	0.10	0.09	-	-	-	-	-	-	-	-	-	-	
12	0.15	0.14	0.14	0.12	0.10	0.08	0.08	-	-	-	-	-	-	-	-	-	-	
13	0.14	0.13	0.12	0.11	0.10	-	-	-	-	-	-	-	-	-	-	-	-	
14	0.13	0.12	0.10	0.10	0.08	-	-	-	-	-	-	-	-	-	-	-	-	
15	0.12	0.12	-	-	-	-	-	-	-	-	-	-	-	-	-	-	-	
16	0.10	0.10	-	-	-	-	-	-	-	-	-	-	-	-	-	-	-	
TOTAL INFEEDE	3.54	3.25	2.96	2.65	2.33	2.05	1.78	1.48	1.17	1.05	0.85	0.75	0.60	0.49	0.46	0.42	0.31	

green background are standard items all other sizes can make specials

W - Internal Whitworth threads

TP	4	4.5	5	6	7	8	9	10	11	12	14	16	18	19	20	26	28	
NO. OF INFEEDES	RADIAL INFEEDE PER PASS																	
1	0.49	0.46	0.45	0.38	0.37	0.32	0.30	0.29	0.28	0.28	0.24	0.24	0.23	0.22	0.21	0.19	0.18	
2	0.46	0.43	0.43	0.36	0.35	0.30	0.28	0.27	0.26	0.26	0.22	0.22	0.22	0.22	0.21	0.18	0.17	
3	0.38	0.38	0.38	0.30	0.29	0.24	0.23	0.22	0.22	0.22	0.18	0.19	0.19	0.18	0.17	0.15	0.14	
4	0.36	0.33	0.32	0.26	0.25	0.21	0.20	0.19	0.19	0.18	0.15	0.16	0.16	0.14	0.14	0.12	0.12	
5	0.34	0.29	0.28	0.22	0.22	0.19	0.18	0.17	0.16	0.16	0.13	0.13	0.13	0.12	0.11	0.08	0.08	
6	0.31	0.25	0.25	0.21	0.19	0.17	0.15	0.15	0.14	0.14	0.11	0.11	0.08	0.08	0.08	-	-	
7	0.29	0.24	0.22	0.19	0.18	0.15	0.14	0.14	0.13	0.13	0.09	0.08	-	-	-	-	-	
8	0.27	0.22	0.20	0.17	0.16	0.14	0.13	0.13	0.12	0.08	0.08	-	-	-	-	-	-	
9	0.24	0.20	0.19	0.16	0.15	0.13	0.12	0.12	0.08	-	-	-	-	-	-	-	-	
10	0.22	0.18	0.18	0.15	0.14	0.12	0.12	0.08	-	-	-	-	-	-	-	-	-	
11	0.20	0.17	0.17	0.14	0.12	0.12	0.08	-	-	-	-	-	-	-	-	-	-	
12	0.19	0.16	0.15	0.14	0.08	0.08	-	-	-	-	-	-	-	-	-	-	-	
13	0.17	0.15	0.12	0.12	-	-	-	-	-	-	-	-	-	-	-	-	-	
14	0.15	0.14	0.10	0.10	-	-	-	-	-	-	-	-	-	-	-	-	-	
15	0.12	0.12	-	-	-	-	-	-	-	-	-	-	-	-	-	-	-	
16	0.10	0.10	-	-	-	-	-	-	-	-	-	-	-	-	-	-	-	
TOTAL INFEEDE	4.29	3.82	3.44	2.90	2.50	2.17	1.93	1.76	1.58	1.45	1.20	1.13	1.01	0.96	0.92	0.72	0.69	

green background are standard items all other sizes can make specials

INDEXABLE

A - TURNING

B - THREADING

C - GROOVING

D - MILLING

E - DRILLING

F - ACCESSORIES

G - SPARE PARTS

UN - Internal UN threads

TP	4	4.5	5	6	7	8	9	10	11	12	13	14	16	18	20	24	28	32
NO. OF INFEEDES	RADIAL INFEEDE PER PASS																	
1	0.44	0.41	0.42	0.35	0.34	0.30	0.28	0.27	0.27	0.27	0.25	0.23	0.22	0.23	0.20	0.18	0.17	0.17
2	0.41	0.38	0.38	0.33	0.32	0.28	0.26	0.25	0.23	0.23	0.20	0.18	0.18	0.17	0.16	0.15	0.14	0.14
3	0.39	0.34	0.33	0.25	0.24	0.22	0.19	0.18	0.18	0.18	0.15	0.14	0.14	0.14	0.13	0.13	0.09	0.10
4	0.33	0.28	0.27	0.21	0.21	0.18	0.16	0.15	0.15	0.15	0.13	0.13	0.12	0.12	0.10	0.10	0.08	0.08
5	0.28	0.23	0.23	0.18	0.17	0.15	0.14	0.13	0.13	0.13	0.12	0.11	0.10	0.10	0.09	0.08	0.08	-
6	0.24	0.20	0.20	0.16	0.15	0.13	0.13	0.12	0.11	0.11	0.11	0.10	0.09	0.08	0.08	-	-	-
7	0.22	0.19	0.18	0.15	0.14	0.12	0.12	0.11	0.11	0.10	0.10	0.09	0.08	-	-	-	-	-
8	0.21	0.18	0.17	0.14	0.13	0.11	0.11	0.10	0.10	0.08	0.08	0.08	-	-	-	-	-	-
9	0.20	0.17	0.16	0.13	0.12	0.11	0.10	0.10	0.08	-	-	-	-	-	-	-	-	-
10	0.18	0.16	0.15	0.12	0.12	0.10	0.09	0.08	-	-	-	-	-	-	-	-	-	-
11	0.17	0.15	0.14	0.12	0.11	0.10	0.08	-	-	-	-	-	-	-	-	-	-	-
12	0.16	0.14	0.14	0.11	0.08	0.08	-	-	-	-	-	-	-	-	-	-	-	-
13	0.15	0.14	0.12	0.11	-	-	-	-	-	-	-	-	-	-	-	-	-	-
14	0.14	0.13	0.10	0.10	-	-	-	-	-	-	-	-	-	-	-	-	-	-
15	0.12	0.12	-	-	-	-	-	-	-	-	-	-	-	-	-	-	-	-
16	0.10	0.10	-	-	-	-	-	-	-	-	-	-	-	-	-	-	-	-
TOTAL INFEEDE	3.74	3.32	2.99	2.46	2.13	1.88	1.66	1.49	1.36	1.25	1.14	1.06	0.93	0.84	0.76	0.64	0.56	0.49

green background are standard items all other sizes can make specials

NPT - Internal NPT threads

TP	8	11.5	14	18	27.0
NO. OF INFEEDES	RADIAL INFEEDE PER PASS				
1	0.28	0.28	0.28	0.28	0.28
2	0.25	0.25	0.25	0.25	0.25
3	0.22	0.22	0.22	0.22	0.22
4	0.19	0.19	0.19	0.19	0.19
5	0.18	0.18	0.18	0.18	0.18
6	0.18	0.18	0.18	0.18	0.18
7	0.17	0.17	0.17	0.17	0.17
8	0.17	0.17	0.17	0.17	0.17
9	0.16	0.16	0.16	0.16	0.16
10	0.16	0.16	0.16	0.16	0.16
11	0.14	0.14	0.14	0.14	0.14
12	0.13	0.13	0.13	0.13	0.13
13	0.12	0.12	0.12	0.12	0.12
14	0.11	0.11	0.11	0.11	0.11
15	0.08	0.08	0.08	0.08	0.08
TOTAL INFEEDE	2.54	1.76	1.45	1.12	0.75

green background are standard items all other sizes can make specials

BSPT - British tapered pipe threads

TP	11	14	19	28
NO. OF INFEEDES	RADIAL INFEEDE PER PASS			
1	0.25	0.24	0.22	0.17
2	0.23	0.20	0.19	0.14
3	0.21	0.17	0.15	0.11
4	0.18	0.14	0.12	0.10
5	0.16	0.12	0.12	0.06
6	0.14	0.12	0.06	-
7	0.13	0.11	-	-
8	0.12	0.06	-	-
9	0.06	-	-	-
TOTAL INFEEDE	1.58	1.20	0.86	0.58

green background are standard items all other sizes can make specials

INDEXABLE

A - TURNING

B - THREADING

C - GROOVING

D - MILLING

E - DRILLING

F - ACCESSORIES

G - SPARE PARTS